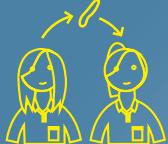


INFECTIEPREVENTIE

Voorkom verspreiding van het norovirus

Persoonlijke hygiëne



Haren vast. Baard en/of snor: zo kort mogelijk.



Geen lange nagels, nagellak of kunstnagels



Pas de juiste hoest- en niestechiek toe



Sieraden en piercings niet in contact met cliënt.



Geen hand- of polssieraden



Ontstoken (oor-)piercings afdekken met een niet-vochtdoorlatende pleister.

Momenten handhygiëne



Voor & na contact met de cliënt



Na contact met lichaamsvloeistoffen



Na contact met de omgeving van de cliënt



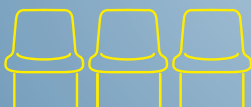
Voor schone of steriele handelingen

Reinig & desinfecteer



Afvalemmers

Algemene ruimtes



Alle handcontactpunten



Po of postoeel

3 x daags toilet



Beschermende kleding



Isolatiejas met lange mouw



FFP1/IIR masker*
(*dubbel gecertificeerd)



Nitril handschoenen

Incontinentiemateriaal



Gooi bevuild incontinentiemateriaal direct weg in een plastic zak, zonder de lucht eruit te persen.

Wassen kleding en textiel



Doe vuile kleding en textiel direct in een wateroplosbare waszak, zonder de lucht eruit te persen.

Bij textiel dat niet gewassen mag worden of niet bij 60°C: wassen op de toegestane temperatuur. Daarna direct in de droogtrommel of strijken.

Kleding en textiel wassen op minimaal 60°C.



Advies nodig bij het werken volgens de WIP richtlijnen?
0485 58 11 29 | instellingen@abena.nl
www.abena.nl/infectiepreventie



INFECTIEPREVENTIE

Voorkom verspreiding van het norovirus



Gebruik de juiste producten

Classic Nitril poedervrij

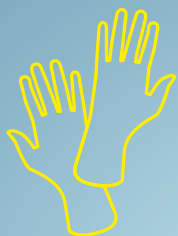
290417 - XS

290418 - S

290419 - M

290420 - L

290421 - XL



Classic Nitril poedervrij met lang manchet

290466 - XS

290467 - S

290468 - M

290469 - L

290470 - XL



Isolatiejas met lange mouw

240190 - L

240191 - XL



Ademhalingbeschermingsmasker Type eendenbek, groen

740242



Meer weten over het norovirus en andere infectieziekten?
Kijk op www.abena.nl/infectieziekten

Advies nodig bij het werken volgens
de WIP richtlijnen?
0485 58 11 29 | instellingen@abena.nl
www.abena.nl/infectiepreventie

