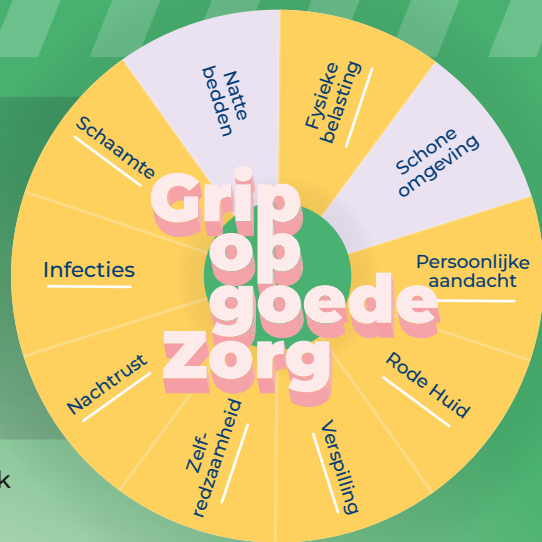


Grip op een gezonde huid

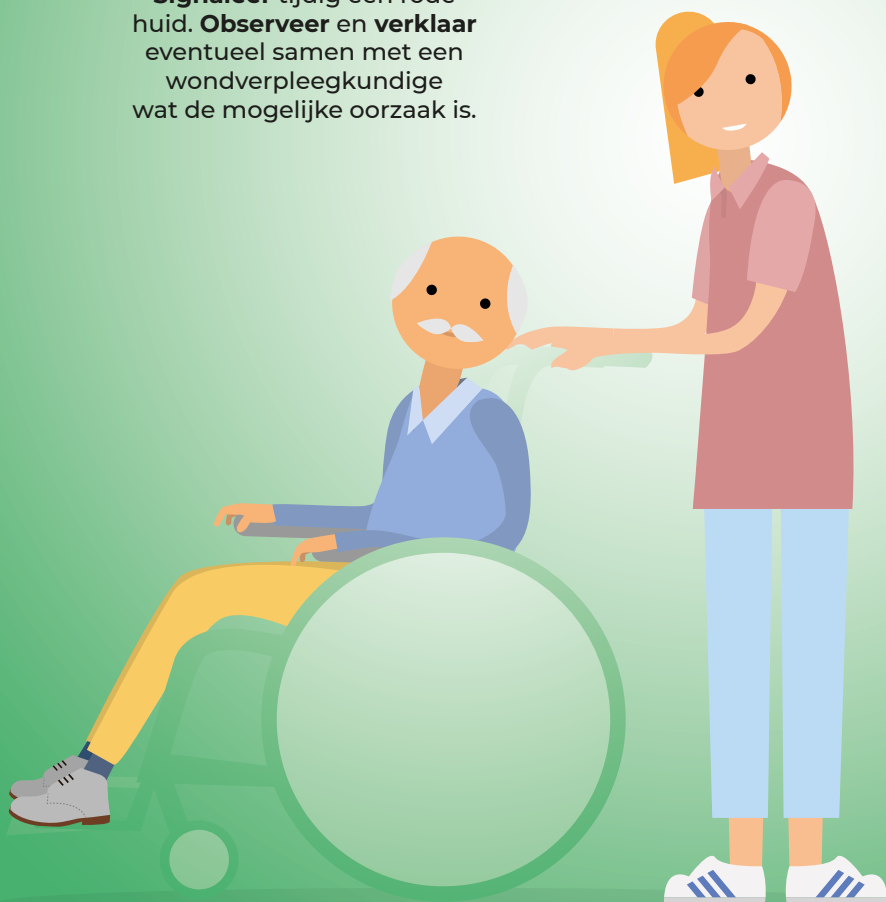
Een rode of kwetsbare huid komt vaak voor. Met Abena's Huidcheck krijg je in drie stappen grip op een gezonde huid.



Signaleer tijdig een rode huid. **Observeer** en **verklaar** eventueel samen met een wondverpleegkundige wat de mogelijke oorzaak is.



Verzorgen en Verhelpen van huidproblemen volgens het basisprincipe van mild reinigen, hydrateren, beschermen en ademen (*kijk op de achterzijde!*). Met producten en maatregelen die de oorzaak wegnemen.



Vorkom een rode huid. Heeft je cliënt al een gevoelige huid of zie je ander gedrag, neem dan preventieve maatregelen met de juiste producten.

Meer weten? Neem contact op met het **Abena Adviesteam**
0485 34 34 44 | info@abena.nl



Grip op een gezonde huid

Het behouden van een gezonde huid vraagt om de juiste aandacht. Bij Abena volgen we het basisprincipe mild reinigen, goed hydrateren, beschermen en ademen. Het meest geschikte product is afhankelijk van de oorzaak van de rode huid (denk aan incontinentie, doorligplekken, smetten, veroudering of een droge huid). Weten welk product je moet gebruiken? Doe de (online) check op abena.nl/zorgprofessional/huidverzorging



Gebruik geen water maar speciale washandjes zoals **Verzorgend Wassen of Incontinentiewashandjes**.

= pH-5

Reinig de huid met milde zeepvrije reinigingsproducten die **lager zijn dan de pH waarde van de huid** (pH 5).



Niet wrijven maar **deppen**.



Zorg voor een **goede vochtbalans** door het gebruik van producten met hydraterende ingrediënten. Dit geldt ook voor beschermen, maar in een andere verhouding.



Breng een product op een **droge huid** aan.



Breng de **juiste hoeveelheid** van het product aan, maar let ook op:

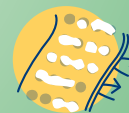
zalf → droge huid
lotion → vette huid.



Een crème of zalf biedt **bescherming tegen invloeden van buitenaf** zoals vocht, uv-straling en urine en ontlasting.



Gebruik bij incontinentie een **barrièrecrème** om de huid te beschermen tegen overhydratatie, enzymen die de huid beschadigen en te hoge pH, zoals amonia.



Gebruik barrièreproducten op basis van **dimethicone en acrylaat terpolymeer** die de huid wel afsluiten, maar de werking van ademend incontinentiemateriaal niet beïnvloeden.



Zorg voor incontinentiemateriaal met een unieke **TopDrylaag** die vocht snel opneemt en een maximaal ademende **Airplus folie** die de huid goed laat ademen.

Voor het beste advies & informatie over onze producten, kijk op zorg.abena.nl

