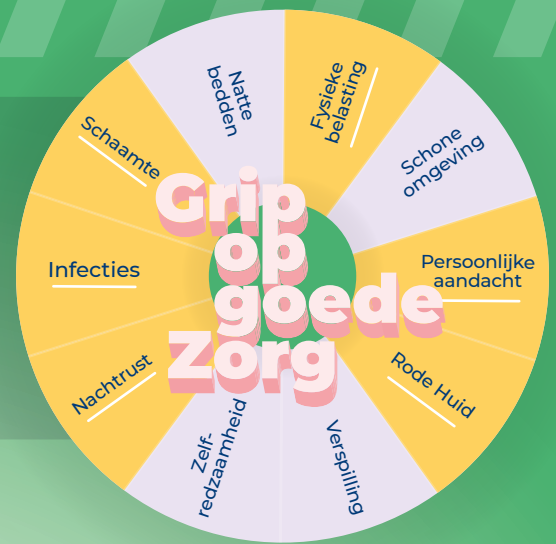


Grip op het behandelen van rode huid



Ons advies voor het behandelen van een rode huid en het behouden van een gezonde huid.



Verzorgend Wassen washandjes

Verzorgt de huid

Droogt de huid niet uit

pH-huidneutraal

Afdrogen is niet nodig*, hierdoor minder wrijving



Incontinentiewashandjes

3-in-1: reinigt, verzorgt en beschermt

Veilig voor de intieme zone, lage pH

Minder wrijving, afdrogen niet nodig*

Laat beschermend laagje achter, sluit de huid niet af

* Let op! Bij huidplooiën droogdeppen



Abri-Let Super Airlaid

Absorbeert snel en veel vocht aan 2 zijden

Huid komt niet meer in contact met vocht

In te zetten ter voorkoming van smetten bij huid-op-huid contact

Meer weten? Neem contact op met het **Abena Adviesteam**
0485 34 34 44 | info@abena.nl



Zinkspray 10%

Laat beschermend laagje achter

Geen onnodige wrijving of aanraking van de huid

Beschermt tegen vocht en incontinentie

Ook geschikt voor smetplekken



Barrièrecrème

Laat beschermend laagje achter

Beschermt tegen vocht, urine en ontlasting, speciaal wanneer er sprake is van dunne (zure) ontlasting en/of gevoelige huid

LET OP! Roodheid is een signaal dat er wat aan de hand is. Waarschuw **ALTIJD** een wondverpleegkundige of arts indien:



De huid niet meer intact is



De plekken een duidelijke of een gekartelde rand hebben



De roodheid niet-wegdrukbaar is



Er rode puntjes of witte spikkels zichtbaar zijn



Er sprake is van een onaangename geur

Het verschil tussen rode huid aandoeningen:

	IAD	Decubitus	Smetten
Wat is de oorzaak?	Langdurig contact met urine en/of ontlasting.	Druk- en schuifkrachten.	Combinatie van vocht, warmte en wrijving.
Waar komt het voor?	Plekken waar de huid in contact komt met urine en/of ontlasting.	Plekken waar de huid onder druk staat door langdurig zitten of liggen, of waar bijv. katheter op de huid drukt.	Huidplooien zoals liezen, oksels, onder de borsten of in de buik en benen.
Hoe herken je het?	<ul style="list-style-type: none"> • Grillige, niet scherpe vorm. • Roodheid is wegdrukbaar. 	<ul style="list-style-type: none"> • Vast omliggende plekken. • Roodheid is niet wegdrukbaar. 	<ul style="list-style-type: none"> • Duidelijke rand als grens met de normale huid. • Roodheid is wegdrukbaar. • Kleur varieert van lichtrood tot felrood.
Hoe ziet het er uit?	<ul style="list-style-type: none"> • Grillige en onduidelijke randen. • Geen necrose. 	<ul style="list-style-type: none"> • Duidelijk zichtbare wondranden. • Zwarte of gele wondbodem kan duiden op necrose. 	<ul style="list-style-type: none"> • Kleine vlekjes. • Verweking, kloofjes en korstvorming. • Geen necrose.
Hoe kan ik het voorkomen?	<ul style="list-style-type: none"> • Draag ademend en voldoende absorberend incontinentiemateriaal. Voer een structureel huidverzorgingsregime van hydrateren en beschermen. 	<ul style="list-style-type: none"> • Verander regelmatig van positie. • Gebruik een drukverlagend matras en zitkussen. • Houd de huid goed schoon en behandel voorzichtig: <ul style="list-style-type: none"> - Reinigen met incontinentiewashandjes en verzorgend wassen washandjes - Hydrateren met huidverzorgingslotion - Beschermen met barrière-crème. 	<ul style="list-style-type: none"> • Voorkom huid-op-huidcontact en overmatig transpireren. • Houd de huid goed schoon en droog en behandel voorzichtig: <ul style="list-style-type: none"> - Reinigen met incontinentiewashandjes en verzorgend wassen washandjes - Hydrateren met huidverzorgingslotion - Beschermen met zinkspray of barrièrecrème.
Hoe kan ik het behandelen?	<ul style="list-style-type: none"> • Zacht reinigen en beschermen met 3% dimethicone geïmpregneerde incontinentiewashandjes met pH 3,8. • Gebruik ademend incontinentiemateriaal, zoals de Abri-Form slips of Abri-Flex broekjes. • Leg de producten goed aan. • Werk volgens een structureel huidverzorgingsregime van hydrateren en beschermen. 	<ul style="list-style-type: none"> • Schakel een wondverpleegkundige of arts in. 	<ul style="list-style-type: none"> • Huidplooien vrijmaken. • Behandel met Abena 10% zinkspray, eventueel in combinatie met een Abri-Let Super Airlaid tussen de huidplooien.

Voor het beste advies & informatie over onze producten, kijk op zorg.abena.nl

